

DIE NEUE KABELZUGWINDE KZW 10 IST LEISTUNGSSTARK UND KOMPAKT

Mit bis zu 1.6 Tonnen Zugkraft ist die KZW 10 ideal zum Vorseilen oder zum Ziehen von Glasfaserkabeln.



Mit der neu entwickelten KZW 10 lanciert die Jost AG das Nachfolgemodell der HSW500.

Die Winde eignet sich speziell zum Vorseilen (Einziehen des Zugseils), Kalibrieren oder zum Ziehen von Boden- und Glasfaserkabeln bis 12kN Zugkraft. Die Maschinensteuerung PMC 14S mit Touchpanel ermöglicht ein sicheres Arbeiten sowie die Registrierung und Protokollierung der Zugdaten – wie bei den Grossmaschinen. Weiter wurde die KZW10 mit integrierten Stützen, Elektrostarter und Batterie ergänzt. Dank des hydraulischen Antriebs steht immer die volle Leistung zur Verfügung, d.h. es kann mit tiefer Geschwindigkeit und hoher Kraft oder schneller Geschwindigkeit und kleiner Zugkraft gearbeitet werden. Das direkt angetriebene Spill ermöglicht das Entpannen von Kabeln oder das Ziehen von Hand bis 16kN (1.6 Tonnen). Die einfach zu demontierenden Stechräder erleichtern den Transport der Winde. Durch den schnellen Haspelwechsel mittels Hebeblech ist ein flexibles Arbeiten möglich. Der freischaltbare Haspel ermöglicht das Ausziehen des Zugseils, ohne dass der Motor gestartet werden muss.

Die neue KZW10 entspricht in Qualität, Bedienkomfort und Effizienz den bereits bekannten Maschinen-Plattformen der Jost AG.



**Liebe Leserinnen
und Leser**

In der vorliegenden Ausgabe finden Sie zwei Hauptthemen: die Lancierung der Kabelzugwinde KZW 10 mit neuer Messsteuerung PMC 14S und der Bericht der Jungfraubahnen über den Einsatz von Jost-Produkten. Mit dieser Reportage starten wir eine Serie über anspruchsvolle Einsätze von Jost-Maschinen im Arbeitsalltag unserer Kunden.

Neue Kabelzugwinde KZW 10

Mit der Kabelzugwinde KZW 10 bringt die Jost AG die Nachfolgemaschine der HSW500 auf den Markt. Die Maschine eignet sich speziell zum Vorseilen (Einziehen des Zugseils), Kalibrieren oder zum Ziehen von Boden- und Glasfaserkabeln bis 12kN Zugkraft.

Jungfraubahnen setzen auf Jost-Produkte

Die Jungfraubahnen ersetzen die Stromkabel von der Transformatorenstation Fallboden oberhalb der Kleinen Scheidegg bis aufs Jungfraujoch. Diese Arbeiten werden mit Hilfe der Kabelzugwinde auf Raupe KZW20/RK049 sowie der Hilfsseilwinden HSW500 und SWE500 ausgeführt.

Auch 2017 präsentieren wir uns an der Expo Energietechnik und an der Suisse Public.

Wir freuen uns auf Ihren Besuch.

Patrick Bay
Patrick Bay
Geschäftsführer

DIE KZW 10 IN ZAHLEN

Zugkraft

Direkt (Ø 200) 12 kN (1.2 t)

Direkt (Ø 400) 6 kN (0.6 t)

Über Spill 16 kN (1.6 t)

Geschwindigkeit

Direkt (Ø 200) 35 m/min

Direkt (Ø 400) 70 m/min

Über Spill 27 m/min

bei 6 kN (0.6 t) 20 m/min

Abmessung

LxBxH 127x88x80 cm

Gewicht ohne Seil

Standard 240 kg

mit Elektromotor 270 kg

Zugseil (Kapazität Haspel Nr. 5)

Stahlseil Ø 5 mm x 1200 m (144 kg)

Faserseil Ø 5 mm x 1800 m (23 kg)



DIE MASCHINENSTEUERUNG PMC 14S

Die Maschinensteuerung PMC 14S mit Touchpanel ermöglicht ein sicheres Arbeiten sowie die Registrierung und Protokollierung der Zugdaten.



DIE VORTEILE DER KABELZUGWINDE KZW 10



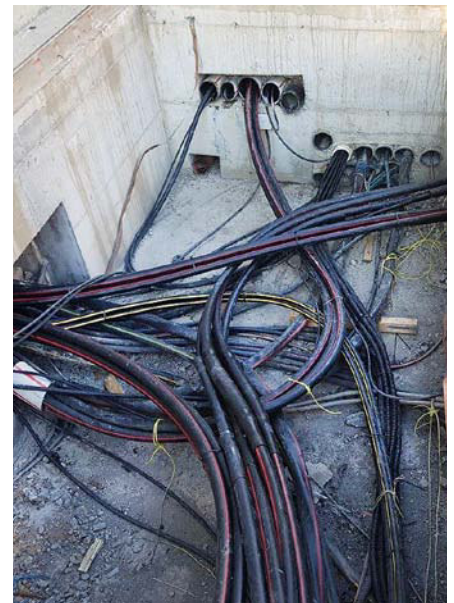
- Hydraulischer, stufenloser Antrieb
- Benzin- oder Elektromotor
- Maschinensteuerung PMC 14S mit Touchpanel
- Freischaltbarer Haspel mit grossem Fassungsvermögen
- Demontierbare Räder zum einfachen Transport
- Seileinlauf mit Schwenkarm
- Haspelwechsellvorrichtung
- Schnittstelle für Ladegerät mit Ladezustandsanzeige

JUNGFRAUBAHN SETZT AUF JOST-MASCHINEN

Die Kabelzugwinde auf Raupe KZW20/RK049 sowie die Hilfsseilwinden HSW500 und SWE500 bewähren sich beim Verlegen der neuen Stromkabel aufs Jungfraujoch.

Im Rahmen der Erneuerung der Stromversorgung der Jungfrauabahn, werden im Jungfrau-Tunnel durch den Eiger und den Mönch die alten Bleikabel ausgetauscht und mit neuen 16kV-Hochspannungskabeln (2x3x240mm² Kupfer) ersetzt. Die Kabel werden auf einer Länge von 8.3km ersetzt – von der Transformatorstation Fallboden oberhalb der Kleinen Scheidegg bis auf das Jungfraujoch. Damit der Fahrbetrieb tagsüber aufrechterhalten werden kann, erfolgen die Arbeiten während der Nacht. Es wird in Abschnitten von 400 bzw. 900m eingezogen. Das Projekt wurde im August 2016 gestartet und soll im Dezember 2019 abgeschlossen werden. Die Mitarbeitenden des Kraftwerk Lüttschental

setzen Maschinen und Geräte der Jost AG ein. Mit Hilfe von drei Bobinen-Abrollböcken AAB6 werden die Bobinen auf Tiefgängerbahnwagen mit der Zahnradbahn aufs Jungfraujoch transportiert. Der Einzug der Kabel erfolgt dann von oben nach unten mit Hilfe der Kabelzugwinden SWE500, HSW500 und KZW20 auf Raupen. Die Platzverhältnisse im Tunnel sind sehr knapp aber dank des kleinen, kompakten Raupenfahrzeugs kann von den kleinen Tunnelbuchten aus gezogen werden. Um Gewicht einzusparen wird mit Dineema-Seilen gearbeitet. Bis heute wurden 36 Kabelspulen verlegt. Das Projekt liegt im Zeitplan – auch dank den zuverlässigen Jost-Maschinen. Nils von Allmen, Leiter KW JB



NEUE SCHULUNGSDATEN

Sichere und effiziente Bedienung von Kabelzugmaschinen, Kabelspulenanhängern und Geräten

Im eintägigen Praxis-Seminar werden die Teilnehmer im sicheren und effizienten Arbeiten mit den Jost-Maschinen geschult. Die Ausbildung ist auf Ihr Bedienpersonal ausgerichtet und findet bei der Jost AG in Langnau i. E. statt.

Schulungsdaten: 17.05.2017

Anmeldeschluss: 12.05.2017

Schulungszeiten: 08.00 – 16.00 Uhr

Kosten: CHF 385.– exkl. MwSt. pro Person

Jeder 5. Teilnehmer pro Firma und Schulung ist gratis

Leistungen: Unterlagen, Mittagessen, Abschlusstest,
Teilnahme-Zertifikat

**JETZT
ANMELDEN**

Seminar-Themen

- Sichere Maschinenbedienung
- Praktische Instruktion/Bedienung der Maschinen
- Effiziente und rationelle Arbeitsweisen
- Kennenlernen der neusten Technologien der Kabelverlegung
- Arbeitssicherheit bei der Kabelverlegung



Anmeldung

Tel. 034 409 55 60, info@jostag.ch

MESSEKALENDER JOST AG



EXPO ENERGIETECHNIK

**21. – 22. Juni 2017 in
Niederurnen**

Die Messe, an welcher sich die Profis aus der Energietechnik treffen, findet bereits zum siebten Mal statt. Unsere Neuheiten werden Sie sicher auch dieses Jahr interessieren.



Schweizer Fachmesse für öffentliche Betriebe und Grossunternehmen

SUISSE PUBLIC

13. – 16. Juni 2017 in Bern

Wir freuen uns, Ihnen unsere Neuheiten zu präsentieren.

SERVICE@JOSTAG.CH

**Für mehr Sicherheit und höhere Maschinenverfügbarkeit:
Regelmässige Überprüfung Ihrer KZW und RSW durch die Jost AG**

Die Kabelzugmaschinen der Jost AG erfüllen die hohen Anforderungen an die CE-Konformität und Arbeitssicherheit nach RL2006/42/EG. Für deren Gewährleistung muss jede Maschine 1x pro Jahr durch den Werksausrüster gewartet werden. Dabei werden sämtliche Sicherheitseinrichtungen der Maschinensteuerung geprüft. Die Ergebnisse werden entsprechend der in nationalem Recht verankerten Erfordernisse an die Instandhaltung (SR832.30 Verhütung von Unfällen und Berufskrankheiten Art. 32b51) dokumentiert.

Rufen Sie uns an oder melden Sie Ihre Maschinen für eine Kontrolle/
Prüfung an: service@jostag.ch



JOST AG

Kabelverlegetechnik

Obermattweg 25
CH-3550 Langnau i.E.
Telefon +41 (0)34 409 55 55
Telefax +41 (0)34 409 55 66

www.jostag.ch
info@jostag.ch

WEBSHOP MIT ÜBER 1000 ARTIKELN

Im Webshop Jost AG finden Sie Kabeltechnik-Zubehör und Seile
www.jostag.ch eingeben, Webshop anklicken und los geht's.