

DIE NEUE RSW 30/40: LEISTUNGS- STARK UND BEDIENERFREUNDLICH

Mit einer Zugkraft von bis zu 4 t zieht die neue Rillenspillwinde problemlos und zuverlässig Boden- und Freileitungskabel.



Dank innovativer Technik und noch mehr Leistung setzt die RSW30/40 neue Massstäbe. Auch das Design wurde überarbeitet und lehnt sich an das moderne Erscheinungsbild der KZW20 an. Mit ihrem grossen, robusten Doppelrillenspill überträgt die RSW30/40 die Zugkraft seilschonend, konstant und sicher. Das freischaltbare Rillenspill ermöglicht ausserdem ein Ausziehen des Zugseiles, ohne dass der Motor gestartet werden muss. Die hydromechanische Gegenzugsteuerung erleichtert gleichzeitig die Bedienung.

Durch einen neu entwickelten Seilführungsarm mit Kraftkompensation wird das Seil von Anfang an einwandfrei und nur mit geringer Gegenzugkraft auf der Speichertrommel aufgewickelt. Der Hatz-Diesel- oder der Vanguard-Benzinmotor mit Lärmkapselung sorgen dabei für einen ruhigen und zuverlässigen Betrieb. Neu kann auch die Drehzahl des Motors von der Funkfernbedienung aus gesteuert werden. Optional kann die Rillenspillwinde mit einem hydraulisch angetriebenen Zusatzhaspel ausgestattet werden. Dies ermöglicht ein Vorseilen vom gleichen Standort aus – mit derselben Maschine. Mit dem Zusatzhaspel wird das Vorseil mit Hilfe einer Schnur zur Maschine gezogen. Anschliessend wird das Hauptzugseil in die Rohranlage eingezogen und der eigentliche Kabelzug kann beginnen. Der Zusatzhaspelantrieb kann auch zum Kalibrieren von Rohranlagen eingesetzt werden.



**Liebe Leserinnen
und Leser**

Ich hoffe, Sie haben das neue Jahr gut begonnen und freue mich, Ihnen in dieser Ausgabe des Contact gleich drei Neuigkeiten aus unserem Hause zu präsentieren.

Neue Rillenspillwinde

RSW30/40: Als zweite Maschine der neuen Generation kann die RSW 30/40 als 3- oder 4-t-Winde eingesetzt werden. Nach erfolgreichen Praxiseinsätzen steht sie ab sofort im Verkauf und tritt damit die Nachfolge der bewährten RSH-Typen an.

Neues Schulungsgelände: Auf unserem neuen Schulungsgelände in Langnau i.E. konnten wir im 2015 für unsere Kunden bereits 70 Mitarbeiter erfolgreich ausbilden – die eigene Rohranlage war dabei jeweils eine echte Herausforderung.

Vertrieb in Deutschland:

Michael Schöning ist seit Mai 2015 für den Vertrieb unserer Kabelverlege-Produkte in Deutschland zuständig. Auch an der BAUMA in München werden wir unsere Produktpalette präsentieren. Wir freuen uns auf Ihren Besuch!

Ich wünsche Ihnen ein erfolgreiches und glückliches 2016!

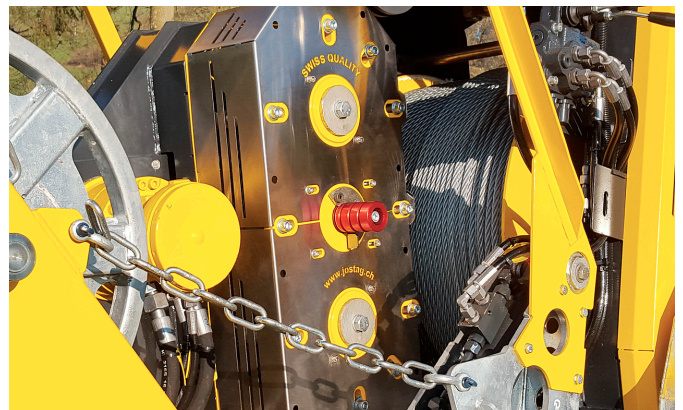
Hugo Berger
Geschäftsführer Jost AG

DAS ZEICHNET DIE RSW 30/40 AUS

- Freischaltbares Doppelrillenspill für einen leichten Seilauszug, ohne dass der Motor gestartet werden muss
- Hydraulischer, stufenloser Antrieb mit hydromechanisch gesteuertem Gegenzug und hydraulisch gelüfteter Bremse
- Hydraulischer Zusatzhaspelantrieb zum Vorseilen und kalibrieren
- Funkfernbedienung mit Zugkraft- und Längenanzeige
- Schnittstelle für Infrarot-Videokamera und videofähigem Display
- Zugdatenregistrierung und Ausgabe der Daten über USB-Stick, Drucker oder direkt von der Maschine per E-Mail
- Hydraulische Ankerstützen
- Passiver Schutz für die Sicherheit des Maschinenbedieners bei einem Seilriss
- Sichere Maschinensteuerung PMC 14 videofähig mit Bussystem und Feedback
- Aerodynamisches Blachenverdeck als Allwetterschutz und für verbesserte Arbeitssicherheit
- Diverse Haspelvarianten für den Zusatzhaspelantrieb
- Seileinlaufrolle drehbar
- Gehänge zum Anheben der Maschine
- Seilführungsarm mit Kraftkompensation für das zuverlässige Aufwickeln auf der Trommel



Rillenspillwinde RSW40 mit einseitig offenem Blachenverdeck



Freischaltbares Doppelrillenspill



Lärmgekapselter Dieselmotor Hatz mit Partikelfilter



Zentraler Seileinlauf mit drehbarer Einlaufrolle und hydraulischen Ankerstützen

DIE RSW 30/40 IN ZAHLEN

TECHNISCHE DATEN

	RSW 30	RSW 40
Benzinmotor Vanguard	18.25 kW (25 PS)	25.5 kW (35 PS)
Dieselmotor Hatz	–	24.4 kW (33 PS)
Zugkraft	30 kN (3 t)	40 kN (4 t)
Geschwindigkeit	max. 40 m/min	max. 40 m/min
Geschwindigkeit bei Volllast	16 m/min	16 m/min
Länge	440 cm	440 cm
Breite	170 cm	170 cm
Höhe	200 cm	200 cm
Gewicht ohne Seil	1800 kg	1950 kg
Gesamtgewicht	2500 kg	2500 kg
Seilkapazität	1300 m	1100 m
Stahlseil	Ø 10 mm	Ø 11 mm



Maschinensteuerung PMC 14 mit Funkfernbedienung

VORFÜHRUNG DER RSW 30/40 BEI IHNEN VOR ORT

Beginnen Sie das neue Jahr mit einer Vorführung der neuen Rillenspinnwinde RSW30/40. Bereits nach einer kurzen Einführung können Sie die Maschine selbst bedienen und testen. Bitte kontaktieren Sie:

Matthias Baumann für die Schweiz

Tel.: +41 34 409 55 60; E-Mail: m.baumann@jostag.ch

Michael Schöning für Deutschland

Tel.: +49 174 949 24 36; E-Mail: m.schoening@jostag.ch



Zusatzhaspelantrieb zum Vorseilen und Kalibrieren



RSW40 mit beidseitig offenem Blachenverdeck

KABELVERLEGUNG: THEORIE- UND PRAXISSCHULUNG FÜR JOST-KUNDEN**Sichere und effiziente Bedienung von Kabelzugmaschinen, Kabelspulenanhängern und Geräten**

Im eintägigen Praxis-Seminar werden die Teilnehmer im sicheren und effizienten Arbeiten mit den Jost-Maschinen geschult. Die Ausbildung ist auf Ihr Bedienpersonal ausgerichtet und findet bei der Jost AG in Langnau i. E. statt.

Schulungsdaten: 09.03.2016 und 18./19.05.2016

Anmeldeschluss: 05.02.2016 und 30.03.2016

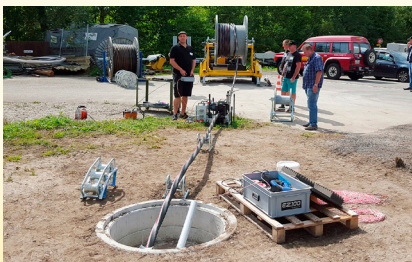
Schulungszeiten: 08.00 – 16.00 Uhr

Kosten: CHF 385.– exkl. MwSt. pro Person. Jeder 5. Teilnehmer pro Firma und Schulung ist gratis.

Leistungen: Schulung, Unterlagen, Mittagessen, Abschlusstest, Teilnahme-Zertifikat

Seminar-Themen

- Sichere Maschinenbedienung
- Praktische Instruktion/Bedienung der Maschinen
- Effiziente und rationelle Arbeitsweisen
- Kennenlernen der neusten Technologien der Kabelverlegung
- Arbeitssicherheit bei der Kabelverlegung

Anmeldung: Tel. 034 409 55 55, info@jostag.ch**MESSEKALENDER 2016****WELTLEITMESSE BAUMA****11. – 17. April 2016 in München**

Grösste Baumaschinen-Fachmesse der Welt.

Besuchen Sie uns auf dem Freigelände Nord, Stand 524/2

POWERPAGE 2016**31. Mai – 2. Juni 2016 in Zürich**

Die Jost AG nimmt an der Fachmesse der Schweizer Stromwirtschaft teil. Sie finden uns am Stand A30 in der Halle 5.

**NEU
BEI JOST****Michael Schöning**

Michael Schöning ist seit Mai 2015 für den Vertrieb der Jost AG in Deutschland zuständig. Nach seiner Ausbildung zum staatlich geprüften Maschinenbautechniker war er über 20 Jahre im Vertrieb von Investitionsgütern in verschiedenen Branchen tätig. Er ist Ihr kompetenter Ansprechpartner für alle Fragen rund um die Kabelverlegetechnik.

Tel. direkt: +49 174 949 24 36
E-Mail: m.schoening@jostag.ch

Bei Fragen zu Kabelzugprodukten kontaktieren Sie bitte:

Schweiz: Matthias Baumann
Tel. +41 34 409 55 60
m.baumann@jostag.ch

Deutschland: Michael Schöning
Tel. +49 174 949 24 36
m.schoening@jostag.ch

JOST AG

Kabelverlegetechnik

Obermattweg 25
CH-3550 Langnau i.E.
Telefon +41 34 409 55 55
Telefax +41 34 409 55 66

www.jostag.ch
info@jostag.ch